

komfovent

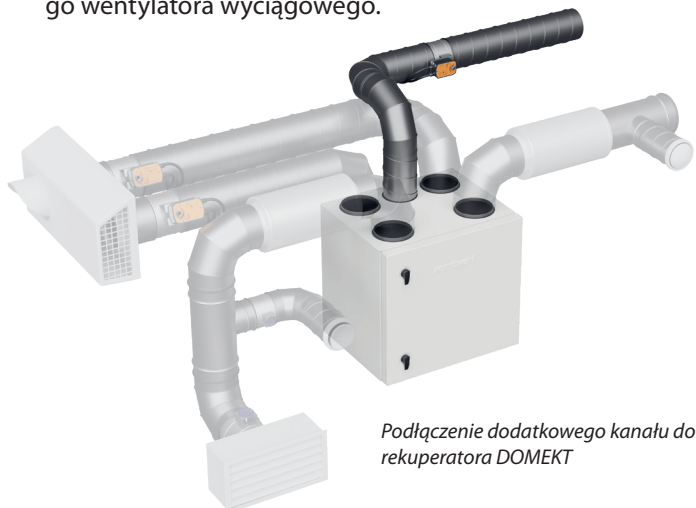
PODŁĄCZENIE OKAPU KUCHENNEGO

ROZWIĄZANIE DLA REKUPERATORÓW KOMFOVENT DOMEKT R



Domekt R – rekuperatory do budynków mieszkalnych z obrotowymi wymiennikami ciepła

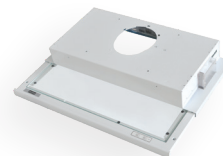
Wszystkie rekuperatory Domekt R posiadają piąte przyłącze kanałowe przeznaczone do dodatkowego wyciągu powietrza. Powietrze przez ten otwór dostarczane jest bezpośrednio do wentylatora wyciągowego z pominięciem filtrów i wymiennika ciepła, dlatego istnieje możliwość podłączenia przewodów z łazienki, toalety czy kuchni w przypadku, gdy w pomieszczeniu tym nie ma dodatkowego wentylatora wyciągowego.



KOMFOVENT oferuje dwa modele okapów kuchennych:

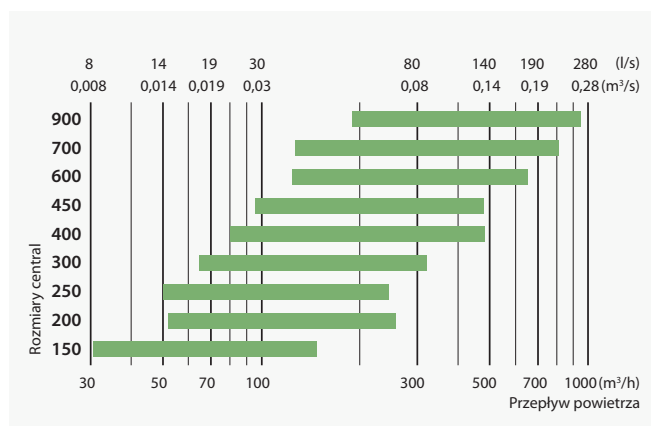


Okap kuchenny Monolith z oświetleniem LED (stal nierdzewna lub biały)



Okap kuchenny teleskopowy typu slim (biały)

Rozmiary i wydajność central Domekt R



Rekuperator Domekt R 200 V C8 ze zintegrowanym okapem kuchennym

Urządzenie to spełnia 2 funkcje:

- Wentyluje pomieszczenia. Dostarcza czyste powietrze, usuwa brudne i odzyskuje ciepło.
- Usuwa brudne powietrze z płyty grzewczej i utrzymuje równowagę powietrza w pomieszczeniu.

Rozdzielacz powietrza OSD – rozwiązanie oszczędzające miejsce dla rekuperatora Domekt R 200 V C8

Jeżeli przestrzeń w szafkach kuchennych jest ograniczona i nie ma możliwości podłączenia kanałów w pionie, rozdzielacz powietrza OSD można podłączyć na górze rekuperatora Domekt R 200 V. Rozdzielacz ułatwia zmianę położenia przyłączy kanałów z pionowych na poziome.

KOMFOVENT oferuje dwa modele rozdzielaczy powietrza:

- OSD-200 VE (100 mm)
- OSD2-200 VE (125 mm)



Podłączenie okapu kuchennego KOMFOVENT do rekuperatora Domekt R 200 V C8

Rekuperator Domekt R 200 V przeznaczony jest do bezpośredniego połączenia z okapem kuchennym, co pozwala zaoszczędzić miejsce. Dzięki temu rekuperator wraz z okapem można zamontować bezpośrednio w szafce kuchennej nad płytą grzewczą. Podłączając przewody okapu kuchennego Komfovent bezpośrednio do przygotowanych zacisków przyłączeniowych wewnątrz rekuperatora Domekt R 200 V sprawiasz, że żadne dodatkowe przewody ani gniazdka nie będą wymagane (więcej informacji znajdziesz w „Instrukcji montażu DOMEKT”).

Sterowanie

Przepływ powietrza nawiewanego i wywiewanego jest ustawiony fabrycznie i użytkownik nie musi niczego zmieniać, by działanie okapu kuchennego było możliwe. Po włączeniu okapu kuchennego tryb pracy Nadrzędny (OVR) rekuperatora Domekt R 200 V zostaje automatycznie aktywowany i działa do momentu upływu czasu zegara okapu kuchennego. Po włączeniu tej funkcji bieżąca intensywność wentylacji zostaje zmieniona na 80% dla obu wentylatorów, dzięki czemu przez okap zasysa się więcej powietrza i dostarcza się więcej powietrza, by zachować idealną równowagę powietrza w pomieszczeniu. Użytkownicy mogą w każdej chwili dostosować intensywność trybu pracy Nadrzędny (OVR) z poziomu panelu sterowania lub aplikacji w smartfonie.



Podłączenie okapu kuchennego KOMFOVENT do innych rekuperatorów

Zalecana odległość montażu okapu kuchennego od rekuperatora nie powinna przekraczać 3–5 metrów. Dopuszczalna jest także większa odległość montażu, jednak im większa odległość, tym niższa wydajność okapu kuchennego, co oznacza, że z płyty grzewczej zostanie usunięte mniej pary i niepożądanych zapachów. Każdy przypadek jest inny, dlatego przed montażem sugerujemy konsultację ze specjalistami.

UWAGA. Podczas używania okapu kuchennego przy niskich temperaturach zewnętrznych temperatura powietrza nawiewanego może się obniżyć.



Okap kuchenny i płytę główną rekuperatora należy połączyć przewodem 2x0,5 mm². Podłączyć jeden koniec przewodu do styku bezpotencjałowego/przełącznika okapu kuchennego, a drugi do styków płyty głównej rekuperatora (w tym przypadku należy zastosować styki trybu pracy Nadrzędny (OVR)).

WAŻNE!

Nie podłączaj napięcia do wskazanych powyżej styków.

Aplikacja Komfovent Control



Jest to oparta o chmurę producenta, aplikacja do sterowania rekuperatorami z automatyką C6M i C8. Przyjazny interfejs użytkownika umożliwia prostą i intuicyjną obsługę.

Aplikacja mobilna oferuje te same funkcje sterowania i możliwości monitorowania parametrów, co panel sterowania C6.1.

Pobierz z Google Play, App Store oraz Huawei AppGallery.



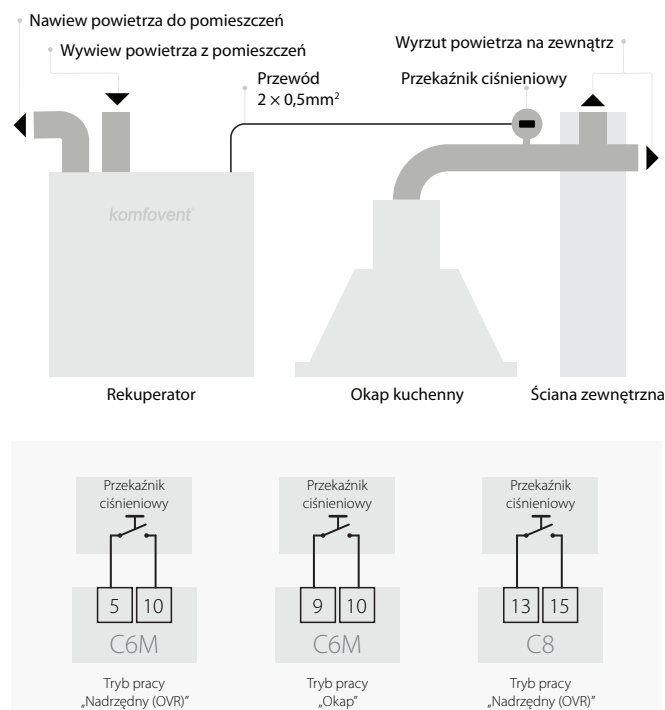
Podłączenie okapów kuchennych innej marki z wbudowanymi wentylatorami do rekuperatorów Domekt R

Do rekuperatorów KOMFOVENT zalecamy podłączanie wyłącznie okapów kuchennych KOMFOVENT. Powód jest prosty: wydajność okapów kuchennych różnych marek może znacznie różnić się od wydajności rekuperatora. Jeśli więc okap kuchenny ma zintegrowany wentylator wyciągowy, nie można go używać w tym samym systemie kanałów razem z rekuperatorem i potrzebny jest niezależny kanał odprowadzający powietrze. Aby uniknąć różnicy ciśnień w budynku podczas pracy okapu kuchennego, oba urządzenia muszą być zsynchronizowane. Jednym z możliwych rozwiązań jest podłączenie dodatkowego przełącznika ciśnieniowego zamontowanego na kanale wylotowym okapu, który po uruchomieniu wentylatora okapu automatycznie uruchomi tryb pracy „Okap” lub „Nadrzędny” (OVR). Przełącznik jest podłączany przewodem 2x0,5 mm² do specjalnych styków na płycie głównej (patrz uproszczony schemat połączeń po prawej stronie).

WAŻNE!

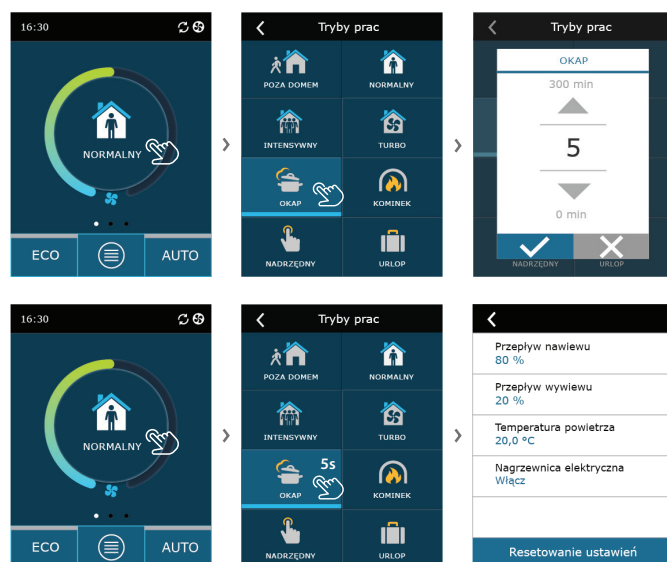
Przełącznik ciśnieniowy ma 2 rurki ciśnieniowe; jedna do montażu wewnątrz kanału wentylacyjnego (-), a druga do montażu w pomieszczeniu (+).

UWAGA. Więcej informacji znajdziesz w „Instrukcji montażu Domekt” lub konsultując się z instalatorami i elektrykami.



Sterowanie okapem kuchennym innej marki ze zintegrowanym wentylatorem i rekuperatorem Domekt R z automatyką C6M i C8

Rekuperator Domekt R automatycznie uruchamia funkcję „Okap” lub „Nadrzędny (OVR)” i dostosowuje prędkość obrotów wentylatora po odebraniu sygnału z okapu kuchennego. Jeśli jednak nie podłączono żadnego urządzenia (przełącznika ciśnieniowego, przełącznika, itp.), funkcje te można uruchomić ręcznie z panelu sterowania lub aplikacji smartfona, naciskając przycisk na ekranie i wybierając czas pracy. Ponadto, jeśli fabrycznie ustawione ilości powietrza w rekuperatorze nie odpowiadają wartościom okapu kuchennego, można je wyregulować, naciskając tę samą ikonę trybu pracy przez 5 sekund. Pojawi się ekran z przepływami powietrza nawiewanego i wywiewanego oraz innymi parametrami. Użytkownicy mogą wybrać intensywność pracy wentylatora powietrza nawiewanego i wywiewanego w zakresie od 20% do 100%.



Aktywacja i konfiguracja okapu kuchennego w panelu sterowania C6.1 i aplikacji mobilnej.



VENTIA Sp. z o.o.
ul. Słowikowskiego 81
05-090 Raszyn, Polska
Tel (+48 22) 841 11 65
www.ventia.pl
www.komfovent.com